

おたのしみ体験コーナー

受付開始 時間10:00～

《有料コーナーあり》

当日、チケット販売所にお越し下さい。

※小学3年生以下は、保護者同伴でお願いいたします。

ロザフィー体験

～オリジナルアクセサリーを作ろう～

数色のロザフィーペーパーから色を選び、花づくり！

ストラップ・ヘアピンを作りましょう！

費用：1回 500円

講師：An-Myu 西中 綾乃 先生

在庫なくなり次第終了します。



万華鏡を作ってみよう！

～オリジナルな万華鏡をたのしみませんか

中に入れるビーズ類は好みの色柄と量を、仕上げに巻く折り紙は好きな色を選べます。

費用：1回 150円

講師：じゃおクラブ・県央支部

在庫なくなり次第終了します。



キャンドルワークショップ

～オリジナルキャンドルを作ろう～



10色の色付きチップから選び、グラデーションします。

オリジナルキャンドルの出来上がり！

費用：1回 500円

講師：㈱LS 宇井 祐三郎 先生

在庫なくなり次第終了します。

えびなおもちゃ病院 開院日



大人の方の体験もお待ちしております！

◇壊れたおもちゃを修理します。

◇木のおもちゃで遊ぼう！

★簡易電池テスター作製体験★

人数：午前・午後 各10名先着順

費用：100円

講師：えびなおもちゃ病院
ドクター

在庫なくなり次第終了します。

みんな遊びに来てね!!



入場無料

11月2日(日)

午前10時～午後3時

雨天決行

つながりの輪を広げよう！ えびな ボランティアフェスタ 2014

☆☆ 問合せ先 ☆☆

海老名市社会福祉協議会
ボランティアセンター

住所：海老名市上郷474-1
海老名市立総合福祉会館内

TEL：046-232-1600

FAX：046-232-9561

HP：<http://www.ebina-shakyo.or.jp>



会場

海老名市立
総合福祉会館



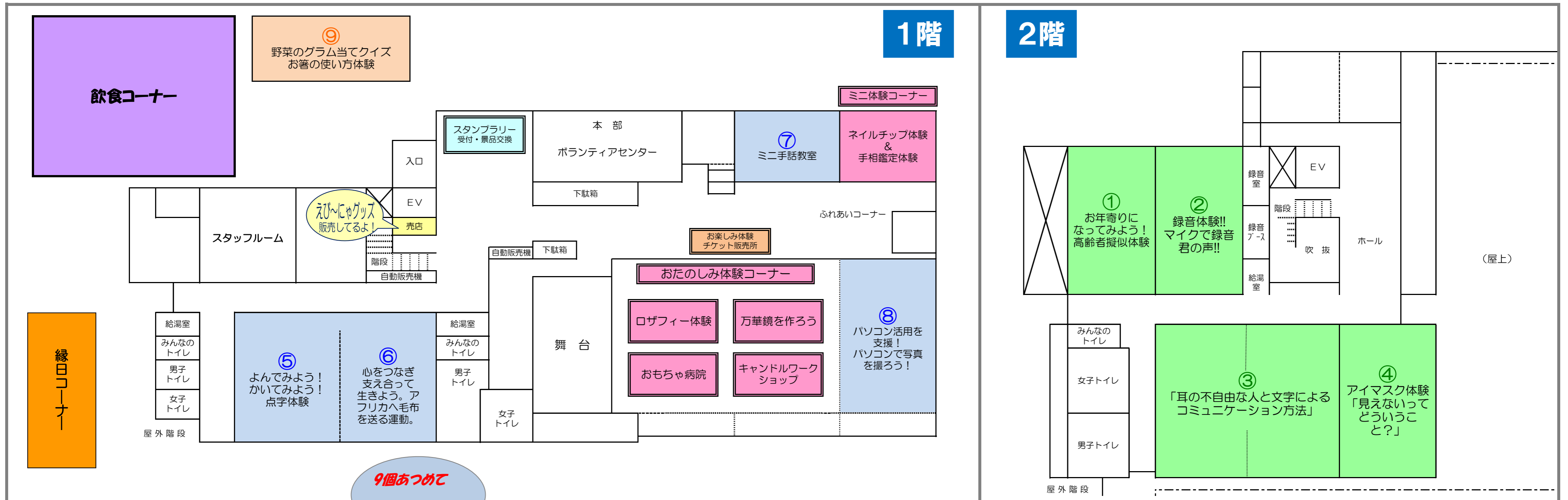
共催

海老名市ボランティア連絡協議会
海老名市社会福祉協議会

当日は、駐車場に限りがありますので、公共交通機関をご利用ください。

えびなボランティアフェスタ会場 案内図

多くの市民が出会い・つながり・笑顔あふれるイベントを開催します。
福祉やボランティア活動に触れて！体験して！どなたでも楽しめる企画が盛りだくさん！
ご家族・お友達と一緒にご来場ください。



9個あつめて
景品ゲット!!

スタンプラリー

ボランティア連絡協議会加盟9団体の福祉体験、クイズ、展示等是非、ご参加ください！

① お年寄りになってみよう！
高齢者疑似体験

《団体名》
福祉グループ たけのこ



② 録音体験!!
マイクで録音 君の声!!

《団体名》
海老名市音声訳ボランティア
矢ぐるまの会



③ 筆記通訳体験
「耳の不自由な人との
文字によるコミュニケーション方法」

《団体名》
筆記通訳 風



④ アイマスク体験
「見えないってどうのこと？」

《団体名》
海老名市誘導ボランティア
虹の会

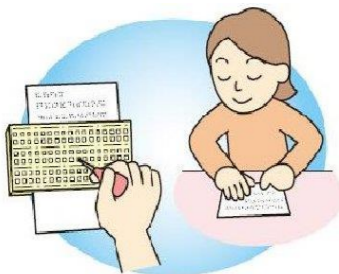


共同募金啓発コーナー
バルーンアート！
など楽しいイベントが
いっぱい！



⑤ よんでみよう！
かいてみよう！点字体験

《団体名》
海老名市点訳グループ
みのりの会



⑥ 心をつなぎ支え合って
生きよう。
アフリカに毛布を送る運動。

《団体名》
明るい社会づくり
「さつきの会」



⑦ ミニ手話教室

《団体名》
海老名市手話サークル
さつき会



⑧ パソコン
パソコンの利活用を支援します！
パソコンで写真を撮ろう！

《団体名》
えびなパソコンサポート
ボランティア



⑨ 野菜のグラム当てクイズ・
お箸の使い方体験

《団体名》
食生活改善推進団体



飲食コーナー (有料)

- ◆うどん
- ◆カップゼリー
- ◆ミニたいやき
- ◆ポップコーン
- ◆フランクフルト
- ◆おでん
- ◆炊飯袋ごはん&カレー (災害用)

ミニ体験コーナー

- ◆ネイルチップ体験! (有料)
- ◆手相鑑定体験! (無料)

緑日コーナー (有料)

- ◆スーパーボールすくい
- ◆輪投げゲーム

景品がなくなり次第終了いたします。